



MEDICALINE



ENDODONCIA

Limas Rotatorias mConic Total	6
Limas Rotatorias mConic Flex	8
Gutapercha Flex	9
Puntas de Papel Flex	9
Limas Rotatorias mConic Easy	10
Gutapercha Easy	10
Puntas de Papel Easy	10
Limas Rotatorias mConic	12
Limas K. Limas manuales	12
Gutapercha ISO	13
Gutapercha Auxiliar	13
Puntas de Papel ISO	13
Diques de Goma	13
Fresas EndoZ	14
Léntulos	14
Fresas Gates	14

RESTAURACIÓN

Composite universal Elegance	16
Composite Universal Fluido Elegance Flow	17
Ácido Grabador Ocean	18
Adhesivo Universal Nexus	18
Cemento de obruración provisional mBasic	19
Cemento de Resina Autoadhesivo Zem Plus	20
Cemento Temporal Zem Tempo	21
Kit de Postes de Fibra de Vidrio más Fresas	22
Reposición Postes de Fibra de Vidrio	22
Fresas para Postes	22
Pistolas Unidosis	23
Cuñas de Madera Interdentales	23
Matrices Tofflemire	23
Puntas Automezcla y Cánulas Intraorales	24
Ionómero de Vidrio Zem Glass	25
Loseta de Metacrilato	25

IMPRESIÓN

Alginato universal Algiline	26
Espátula alginato	26
Taza alginato	26
Silicona de Adición	27
Pistola de Cartuchos	27
Cubetas para Impresión	28
Puntas Automezcla y Cánulas Intraorales	28

DESECHABLES

Guantes de látex sin polvo	30
Guantes de nitrilo	31
Dispensador de guantes	31
Guantes estériles de látex	32
Tallas	32
Batas	33
Set estéril de protección para cirugía	33
Gasas	34
Hielo instantáneo	34
Mascarillas	35
Agujas	35
Suturas	35
Rollos de algodón	36
Dispensador de algodón	36
Eyectores	37
Dispensador de Eyectores	37
Funda para reposacabezas	37
Servilletas de papel-plástico	37
Baberos de papel-plástico	37
Papel absorbente para bandejas	38
Dispensador de servilletas	38
Dispensador de vasos	38
Bandeja organizadora	38

DESINFECCIÓN

Bolsas para esterilización	39
Rollos para esterilización	39
Desinfección de superficies	40
Desinfección de sistemas de aspiración	40
Desinfección de instrumental	40
Jabón de manos	41

VARIOS

Gafas protectoras	41
Estuches para prótesis	41
Puntas para bisacrílico	41
Cepillos de profilaxis	42
Pasta para profilaxis	42
Cubetas para flúor desechables	42
Planchas termoplásticas Mouthguard	42

INSTRUMENTAL

Diagnóstico	44
Aislamiento absoluto	45
Restauradora	45
Periodoncia	48
Cirugía	49

FRESAS

Fresas de diamante natural	56
Freseros	65
Caja desinfección de fresas	65

ORTODONCIA

Brackets metálicos Jazz	68
Brackets metálicos Jazz Mini	69
Tubos bucales de cementado directo Tempo	70
Estuche de ortodoncia	70
Arcos Armonie	72
Arcos de acero Armonie Stainless	73
Arcos súper elásticos Armonie Flex	74
Arcos térmicos Armonie Thermal	75
Tiras abrasivas dentales Stripline	76
Planchas termoplásticas Clear	76
Botón lingual cerámico	76
Coils Ni-Ti	77
Ganchos crimpables	77
Botón lingual	77
Adhesivo ortodóntico	78
Composite ortodóntico	78
Ionómero de vidrio	78
Ácido grabador ortodóntico	78
Ligaduras elásticas	79
Cadenetas	79
Máscara facial multiajustable (Petit)	79
Alicates para alineadores	80

MEDICALINE JUNIOR

Portacepillo	83
Guardadientes	83
Colgante para dientes de leche	83



endo
MEDICALINE



mConic Total



Limas Rotatorias Total

- Limas rotatorias de níquel titanio con tratamiento térmico especial MaxTech.
- Conicidad variable y progresiva.
- Combinación de resistencia a la fractura y flexibilidad.
- Sección transversal de paralelogramo para un corte eficiente, mejor limpieza y evacuación de detritus.
- La lima SX incluida en el pack surtido.
- Aleación azul (FX, FXL) para conductos más gruesos o con un defecto patológico o iatrogénico.
- Blister de 6 unidades (estériles).

Resuelve el proceso sin retos.
Combina flexibilidad y secuencia con un extra de comodidad.

- Excelente eficiencia de corte.
- Gran capacidad de centrado, siguiendo las formas originales del conducto.
- Larga vida útil.
- Indicada para movimiento de rotación continuada.

		19 mm	21 mm	25 mm	31 mm
SX		ML54309-T			
Slider			ML54311-T	ML54321-T	ML54366-T
Shaper			ML54312-T	ML54322-T	ML54367-T
F1			ML54313-T	ML54323-T	ML54368-T
F2			ML54314-T	ML54324-T	ML54369-T
F3			ML54315-T	ML54325-T	ML54370-T
FX			ML54317-T	ML54326-T	ML54371-T
FXL			ML54318-T	ML54327-T	ML54372-T
SX-F3			ML54310-T	ML54320-T	ML54365-FT

Predictibilidad TOTAL +1



CASOS CLÍNICOS

Dra. Cynthia Samayoa-Farmés
Máster en Endodoncia UIC

CONDUCTOS ESTRECHOS

HISTORIA CLÍNICA:

Paciente femenino de 70 años acude a la consulta para realizar una endodoncia del diente 3.7.

INSPECCIÓN RADIOLÓGICA:

Presenta conductos estrechos con entradas calcificadas.



PROCEDIMIENTO CLÍNICO:

Se realizó apertura cameral y localización de 3 conductos. Fueron instrumentados con Limas K desde la 8 a la 20. Se calculó la LT con localizador electrónico de ápice:

- Distal: 21mm
- Mesio Vestibular: 21mm
- Mesio Lingual: 18mm

Se instrumentaron todos con sistema Rotatorio mConic Total hasta Lima F1.

OBTURACIÓN:

Cono maestro F1 de Medicaline, técnica termoplastificada y cemento sellador de conductos resinosos.



CONDUCTOS AMPLIOS

HISTORIA CLÍNICA:

Paciente masculino de 41 años acude a la consulta para realizar una endodoncia del diente 3.7.

INSPECCIÓN RADIOLÓGICA:

Presenta conductos amplios con curvatura moderada.



PROCEDIMIENTO CLÍNICO:

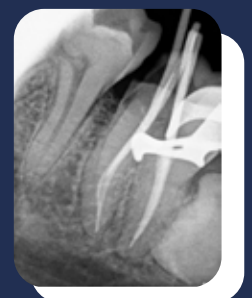
Se realiza apertura cameral, se localizan 4 conductos y se calcula la longitud de trabajo con localizador electrónico de ápice:

- Mesio Vestibular: 21.5mm
- Mesio Lingual: 20mm
- Disto Vestibular: 21mm
- Disto Lingual: 20mm

Se instrumentaron con Limas manuales K de número 10 a 20 y sistema Rotatorio mConic Total hasta la lima F2 Mesiales y distales a FX.

OBTURACIÓN:

Con técnica termoplastificada y cemento de conducto resinoso.





Limas Rotatorias Flex

LA ALEACIÓN
más deseada

No hay curva que se resista.
La flexibilidad del sistema mConic Flex la convierte en la herramienta ideal para lograr un perfecto tratamiento de conductos.

	19 mm	21 mm	25 mm	31 mm
SX	ML54309-F			
S1		ML54311-F	ML54321-F	ML54366-F
S2		ML54312-F	ML54322-F	ML54367-F
F1		ML54313-F	ML54323-F	ML54368-F
F2		ML54314-F	ML54324-F	ML54369-F
F3		ML54315-F	ML54325-F	ML54370-F
F4		ML54317-F	ML54326-F	ML54371-F
F5		ML54318-F	ML54327-F	ML54372-F
SX-F3		ML54310-F	ML54320-F	ML54365-F

- Limas rotatorias fabricadas en aleación de Níquel-Titanio con tratamiento térmico.
- Conicidad variable y progresiva.
- Mayor flexibilidad y resistencia a la fractura.
- Corte eficiente y excelente evacuación de detritos.
- Punta inactiva.
- Blíster de 6 unidades.





Gutapercha Flex

Guta flex



Diseñada específicamente para su uso con limas mConic Flex.

· Caja de 60 unidades.

F1	Yellow	ML55295
F2	Red	ML55296
F3	Cyan	ML55297
F4	Black	ML55298
F5	Yellow	ML55299
F1-F3		ML55294



Puntas de Papel Flex



Diseñadas específicamente para su uso con limas mConic Flex.

· Caja de 100 unidades.

F1	Yellow	ML55661
F2	Red	ML55662
F3	Cyan	ML55663
F4	Black	ML55664
F5	Yellow	ML55665
F1-F3		ML55660

CASO CLÍNICO

NECROSIS PULPAR

RX INICIAL

Paciente femenino de 27 años acude a la consulta por dolor en diente 3.6. En las pruebas clínicas y radiográficas presenta:

- Percusión vertical sintomática
- Falta de respuesta a las pruebas de sensibilidad
- Imagen periapical



Diagnóstico: Necrosis pulpar.

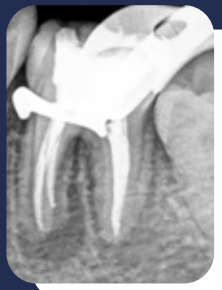
PROCEDIMIENTO CLÍNICO



1. Anestesia
2. Remoción de caries y localización de cuatro conductos
3. Permeabilización e instrumentación con sistema rotatorio **mConic Flex**, siguiendo la secuencia recomendada por el fabricante: S1, SX, S2, F1, F2, F3 a longitud de trabajo calculada con LEA.

OBTURACIÓN

Tras realizar el protocolo de irrigación y secado con **Puntas de Papel Flex** (F3), se obturó con cemento resinoso y gutapercha termoplastificada con técnica de condensación vertical, empleando un cono maestro **Flex** (F3).



ANTES

EVOLUCIÓN

Se realiza control clínico y radiográfico a los tres meses y se comprueba evolución favorable. El paciente se encuentra asintomático.



DESPUÉS



Dra. Cynthia Samayoa-Farmés
Máster en Endodoncia UIC

mConic easy



Limas Rotatorias Easy

EL CAMINO
más corto

Apuesta por la eficiencia
reduciendo tu esfuerzo con el sistema mConic Easy.
Menos limas para obtener la conicidad que deseas.

- Limas rotatorias fabricadas en aleación de Níquel-Titanio.
- Menor tiempo de conformación de conductos.
- Mayor seguridad al tener menos riesgos de fractura. Movimiento ondulante para mejor barrido y limpieza.
- Blíster de 6 unidades.



	21 mm	25 mm	31 mm
X1	ML54450	ML54456	ML54444
X2	ML54451	ML54457	ML54445
X3	ML54452	ML54458	ML54442
X4	ML54476-6	ML54459	ML54441
X5	ML54454	ML54460	ML54440
X1-X3	ML54443	ML54449	ML54455



Gutapercha Easy

Guta easy



Diseñada específicamente para su uso con limas mConic Easy.

- Caja de 60 unidades.

X2	ML55303
X3	ML55300
X4	ML55304
X5	ML55305
X2-X3	ML55301



Puntas de Papel Easy



Diseñadas específicamente para su uso con limas mConic Easy.

- Caja de 100 unidades.

X2	ML55668
X3	ML55669
X4	ML55670
X5	ML55671
X2-X3	ML55672

PREMOLAR CALCIFICADO

RX INICIAL

Paciente de 40 años referido para continuar endodoncia en un diente 4.5 previamente iniciado.

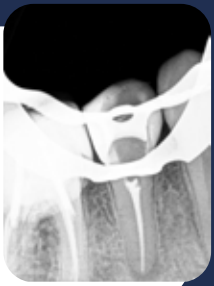
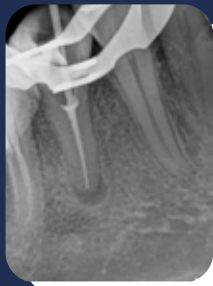


CONDUCTOMETRÍA

Permeabilización del conducto con limas manuales K 08 al 20 a la longitud de trabajo, calculada con localizador electrónico de ápice y comprobada con radiografía periapical.

INSTRUMENTACIÓN Y CONOMETRÍA

Realizada con la secuencia de limas **mConic Easy X1-X3**. Irrigación con hipoclorito de sodio al 4,7%, ácido cítrico al 10% en solución acuosa y secado con **Puntas de Papel Easy X3**. Conometría con **Punta de Gutaperha Easy X3** (cono maestro).



CONTROL DE LA OBTURACIÓN

Obturación con cemento resinoso y gutapercha termo plastificada con técnica de condensación vertical. El desgaste de la porción cervical fue reforzado con cemento biocerámico.

RX FINAL

Se ha colocado una torunda con algodón y restauración provisional.



¡Larga vida
A LOS CLÁSICOS!

Trabaja con la tranquilidad de siempre,
Medicaline mantiene el sistema de limas al
que estás acostumbrado.

- Limas rotatorias fabricadas en aleación de Níquel-Titanio.
- Conicidad variable y progresiva.
- Excelente flexibilidad y resistencia a la fractura.
- Corte eficiente y excelente evacuación de detritos.
- Punta inactiva.
- Blíster de 6 unidades.



	19 mm	21 mm	25 mm	31 mm
SX	ML54309			
S1		ML54311	ML54321	ML54366
S2		ML54312	ML54322	ML54367
F1		ML54313	ML54323	ML54368
F2		ML54314	ML54324	ML54369
F3		ML54315	ML54325	ML54370
F4		ML54317	ML54326	ML54371
F5		ML54318	ML54327	ML54372
SX-F3		ML54310	ML54320	ML54365
RETRATAMIENTO	D1	D2	D3	D1-D2-D3
	16 mm	18 mm	22 mm	16-18-22 mm
	ML54381	ML54382	ML54383	ML54380

Limas K

Instrumenta
MEJOR



Limas manuales

La precisión de las limas K te ayudará a perfeccionar
tu técnica para lograr una perfecta conformación del
conducto radicular.

- Limas fabricadas en acero de alta calidad.
- Excelente flexibilidad y resistencia a la fractura.
- Blíster de 6 unidades.



	21 mm	25 mm	31 mm
06	ML53540	ML53570	ML53602
08	ML53541	ML53571	ML53603
10	ML53542	ML53572	ML53604
15	ML53544	ML53574	ML53606
20	ML53546	ML53576	ML53608
25	ML53547	ML53577	ML53609
30	ML53548	ML53578	ML53610
35	ML53549	ML53579	ML53611
40	ML53550	ML53580	ML53612
45	ML53551	ML53581	ML53613
15-40	ML53566	ML53594	ML53626
50	ML53552	ML53582	ML53614
55	ML53553	ML53583	ML53615
60	ML53554	ML53584	ML53616
70	ML53555	ML53585	ML53617
80	ML53556	ML53586	ML53618
45-80	ML53567	ML53595	ML53627



Gutapercha ISO

Guta ISO



· Caja de 120 unidades.

15	ML55002	45	ML55008
20	ML55003	50	ML55009
25	ML55004	55	ML55010
30	ML55005	60	ML55011
35	ML55006	70	ML55012
40	ML55007	80	ML55013
15-40	ML55024	45-80	ML55025



Puntas de papel ISO

Máxima absorción.

Elimina eficazmente la humedad para obtener una máxima adhesión y mejor sellado.



· Caja de 200 unidades.

15	ML55502	45	ML55508
20	ML55503	50	ML55509
25	ML55504	55	ML55510
30	ML55505	60	ML55511
35	ML55506	70	ML55512
40	ML55507	80	ML55513
15-40	ML55522	45-80	ML55523



Gutapercha Auxiliar



· Caja de 100 unidades.

XX Fine	ML55060	Medium	ML55063
X Fine	ML55061	Large	ML55064
Fine	ML55062	Surtido	ML55065

Diques GOMA



Aislamiento absoluto A LA PRIMERA

No pierdas el tiempo, la elevada elasticidad de los Diques de Goma Medicaline te lo pone fácil permitiendo una rápida y cómoda colocación.





- Fabricado en látex natural.
- Alta resistencia y elasticidad.
- Caja de 36 unidades.

Fino	ML57012
Medio	ML57013
Grueso	ML57014



Léntulos

· Caja de 4 unidades.

	25 mm	
25		ML51512
30		ML51513
35		ML51514
40		ML51515
25-40		ML51520



m Gates



Fresas Gates

Consigue rápidamente un acceso directo a los conductos gracias a la alta capacidad de corte que te ofrece mGates.

- Fresa fabricada en acero inoxidable de alta calidad.
- Caja de 6 unidades.

	32 mm
Nº1	ML51160
Nº2	ML51161
Nº3	ML51162
Nº4	ML51163

El primer tercio
deseado





LA MEJOR
obra de arte

Elegance



Composite Nano-híbrido

El nano-relleno de zirconio de Elegance te permite obtener un **brillo y pulido óptimos**, para alcanzar resultados naturalmente estéticos.

Reposición jeringa de 4g

A1	ML64433	A3,5	ML64436
A2	ML64434	B2	ML64439
A3	ML64435	AO3	ML64449





CASOCLÍNICO

UNIDAD DENTARIA 47

Preparación cavitaria previo a la restauración con **composite Elegance** en la unidad dentaria 47.



Grabado ácido durante 20seg con **Ocean** (ácido fosfórico al 37%)

Adhesivo Universal Nexus luego del lavado y secado de la cavidad. Fotopolimerización por 20seg.



Restauración final del diente con tonos A2 y A1 del **composite Elegance**, mediante técnica estratificada.

Dr. Alfredo Natera

Elegance flow



Composite
Nano-Fluido

¡NO TE CONTRAIGAS!



Elegance Flow garantiza tratamientos exitosos gracias a su nano-relleno más compacto, que proporciona una **baja contracción de polimerización**.

· La bolsa contiene 1 jeringas de 2 g y 3 puntas aplicadoras.

A1	ML64403E
A2	ML64404E
A3	ML64405E
A3,5	ML64406E



Restauración con composite fluido **Elegance Flow A2** en la unidad dentaria 36

RESTAURACIÓN

Ocean



Ácido Grabador

ML60212E

La óptima viscosidad de Ocean te permite **desmineralizar la zona deseada con precisión.**

- 4 jeringas de 4,3 gr y 20 puntas aplicadoras.



Aplicación del **ácido grabador Ocean** en la unidad dentaria 36 previo a la colocación de composite fluido Elegance Flow como material restaurador.



Nexus



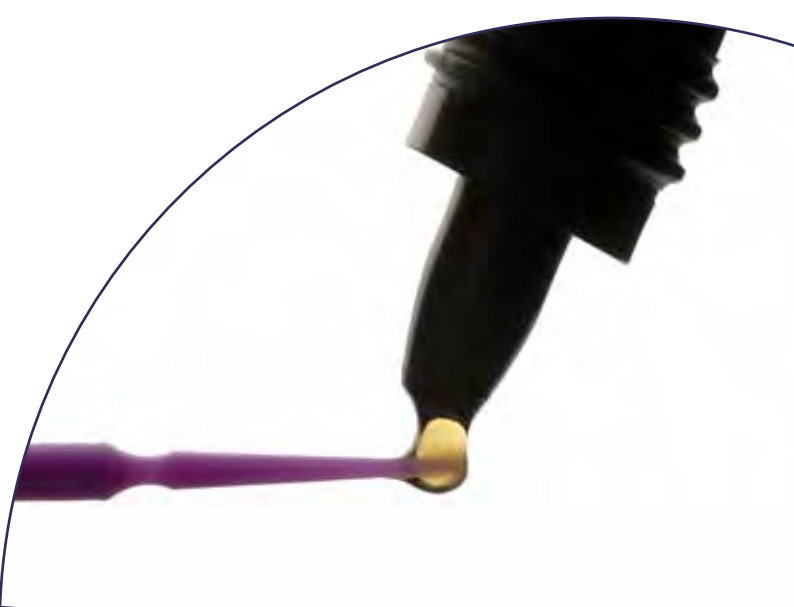
Adhesivo universal

ML60545



Nexus es el enlace perfecto que permite la **adhesión precisa** a la vez que **disminuye** sustancialmente el riesgo de **sensibilidad** post-operatoria.

- Fotopolimerizable.
5ª Generación.
- Bote de 5 ml.



LA FLEXIBILIDAD
que protege



mBasic



Cemento de Obturación Provisional

Gracias a su óptimo coeficiente de expansión mBasic **protege a tus pacientes, evitando fracturas dentarias.**

ML66005

- Facilidad para aplicarlo y retirarlo en una sola pieza.
- Material de relleno provisional fotopolimerizable, de un solo componente, para restauraciones temporales.
- 3 jeringas de 3 g.



Restauración provisional con mBasic en la unidad dentaria 47.



La restauración provisional puede ser retirada fácilmente, pinchando con un explorador.



RESTAURACIÓN

Un solo paso,
¡EL DEFINITIVO!



Zem Plus



Cemento de Resina Autoadhesivo

**El mayor poder de adhesión,
aplicado de la forma más simple.**

- Autograbante y autoadhesivo.
- Curado dual.
- Uso rápido y fácil.
- Sistema de automezcla.
- Mínimo grosor de la película.
- Fluidez ideal.
- Fácil eliminación de residuos.

- Jeringa de 8 g.
- 10 puntas de automezcla.
- 5 puntas intraorales.

A2

ML62242



5 Intraorales



5 Anchas



5 Normales





¡Desperdicio
CERO!

Zem Tempo

Zem Tempo te permite disfrutar de la practicidad de la jeringa dual sin desperdiciar producto gracias a nuestra exclusiva Eco-tip, ¡Maximiza la vida de tu cemento!



Cemento Temporal

- Fácil de mezclar: incluye puntas de automezcla y Eco-tip (que permiten reducir el desperdicio).
- Alta resistencia a la compresión de las fuerzas masticatorias.
- En base a óxido de zinc.
- Sin eugenol.
- Mínimo grosor de la película.
- Fluidez ideal.
- Fácil eliminación de residuos.



ML62505

- 2 jeringas de 10 g.
- 2 puntas Eco-tip.
- 5 puntas de mezcla.
- Block de mezcla.



RESTAURACIÓN

Kit (Postes + Fresas)

ML68304

- 18 postes, 6 x Ø1,00 mm, 6 x Ø1,20 mm y 6 x Ø1,40 mm.
- 3 fresas de tamaño Ø1,00 mm, Ø1,20 mm y Ø1,40 mm.



Los postes de fibra de vidrio Medicaline poseen un **módulo elástico similar a la dentina**, convirtiéndolos en el pilar perfecto para tu éxito.

Reposiciones

- Forma cilíndrica con conicidad en la punta.
- Módulo elástico similar a la dentina para reducir riesgo de fracturas.
- Alta radiopacidad.
- Reposición de 12 postes.

1,0 mm	ML68305
1,2 mm	ML68306
1,4 mm	ML68307
1,6 mm	ML68308



FRÁCTURAS

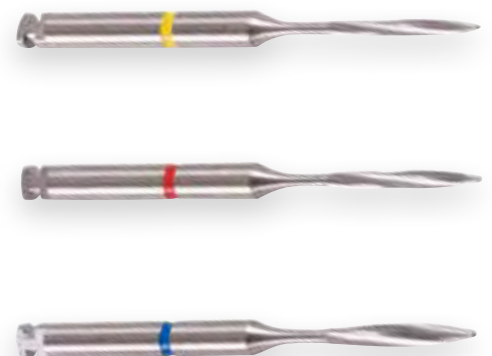
nunca más



Fresas para Postes

- Una unidad.

1,0 mm	ML68310
1,2 mm	ML68311
1,4 mm	ML68312





Pistolas Unidosis

ML64040

- Dispensador para la aplicación directa de materiales de restauración en cápsulas.



Cuñas MADERA

- Disponibles en 4 tamaños.
- Fabricadas en madera.
- Caja de 100 unidades

Naranja	Blanco	Verde	Amarillo
ML37002	ML37003	ML37004	ML37005



Matrices Tofflemire

- Bolsa de 12 unidades.

0,05 mm	0,035 mm
ML38005	ML38020





Puntas automezcla y cánulas intraorales

Puntas marrones tipo roma

ML66590

· Bolsa de 48 unidades.

Puntas marrones en punta

ML66594

· Bolsa de 48 unidades.

Puntas intraorales
para tipo roma cortas

ML66598

· Bolsa de 100 unidades.

Puntas intraorales
para tipo roma largas

ML66597

· Bolsa de 100 unidades.



Zem Glass



Un acabado pulcro es la comodidad de tu paciente, nuestro ionómero de vidrio te **permite retirar el residuo con un simple movimiento.**



Ionómero de Vidrio

ML62105

- Para cementación definitiva.
- Fácil mezcla.
- Libera flúor.

- 35 g de polvo y 15 ml de líquido.



Loseta de metacrilato

ML68006



RESTAURACIÓN

Algiline



Alginato

¡Bien mezclado!

No te quedará más remedio que familiarizarte con esta frase.

Algiline te permite un **espatulado cómodo para un resultado excelente.**

- Alginato universal de alta resistencia para impresiones de precisión.
- Exento de polvo.
- Excelente estabilidad dimensional.
- Color naranja.
- Sabor a frutas.
- Bolsa de 453 g.



Algiline Normal ML01011

Mezcla: 0'35"	Preparación en cubeta: 1'05"	Boca: 1'20"
Tiempo de trabajo: 1'40"		Total: 3'00"

Algiline Fast ML01010

Mezcla: 0'30"	Preparación en cubeta: 0'50"	Boca: 0'40"
Tiempo de trabajo: 1'20"		Total: 2'00"



Espátula alginato

ML09561

- Bolsa con 12 unidades.



Taza alginato

ML09541





Valoración:
SOBRESALIENTE
 Excelente consistencia y gran precisión
 Dr. E. Mallat Callis - Director del Posgrado de Prótesis de la SCOE

Silicona DE ADICIÓN

EL SECRETO está en la mezcla

- Hidrocompatibles.
- Tixotrópicas.
- Gran precisión.

Mejor mezcla, mejor resultado.

Una buena base es el inicio de toda buena construcción. Solo con una buena base se consiguen impresiones fieles.

· A-Silicone Light

- 2 x 50 ml.
- Puntas de mezcla.

Fast set
ML06052

Mezcla: Inmediata

Boca: 1'30"

Tiempo de trabajo: 2'00"

Total: 2'30"

· A-Silicone Putty Soft

- 300 + 300 ml.
- Accesorios.

Fast set
ML06045

Mezcla: 30"

Boca: 2'30"

Tiempo de trabajo: 1'30"

Total: 4'00"



Pistola de cartuchos

- Para cartuchos de 50ml.



· 1:1 · 2:1

ML09522

- Para cartuchos clásicos (Tipo 1).



· 4:1 · 10:1

ML66593

IMPRESIÓN



Cubetas para impresión

- Plástico rígido perforado con perfecta anatomía.
- Color verde.
- Bolsa con 10 cubetas.

Superior grande	ML03060
Superior mediana	ML03062
Superior pequeña	ML03064
Inferior grande	ML03061
Inferior mediana	ML03063
Inferior pequeña	ML03065
Surtido	ML03069
Surtido modelos parciales	ML03068



Puntas automezcla y cánulas intraorales

- Puntas de mezcla para silicona de adición tanto manual como de máquina o registro de mordida.

· Para máquina

ML09538

- Bolsa de 50 unidades.

· Puntas Amarillas

ML09528

- Bolsa de 48 unidades.

· Puntas Azules

ML09529

- Bolsa de 48 unidades.



· Puntas Intraorales

ML09530

- Bolsa de 100 unidades.



MEDICALINE

100% NATURAL 100% CALIDAD



Guantes de látex sin polvo

- 100% látex natural de máxima calidad.
- Adherentes y resistentes.
- Caja de 100 unidades.

XS	S	M	L
ML33522	ML33524	ML33526	ML33528

Guantes NITRILO

EXCELENTE
elasticidad



Guantes de nitrilo

- 100% nitrilo.
- Superficie microtexturada antideslizante.
- Caja de 100 unidades.

	Negro	Azul	Violeta	Rosa
Extra-Pequeña	ML33542-B	ML33542	ML33542-V	ML33542-P
Pequeña	ML33544-B	ML33544	ML33544-V	ML33544-P
Mediana	ML33546-B	ML33546	ML33546-V	ML33546-P
Grande	ML33548-B	ML33548	ML33548-V	ML33548-P
Extra-Grande		ML33549		



Dispensador de guantes

ML33602



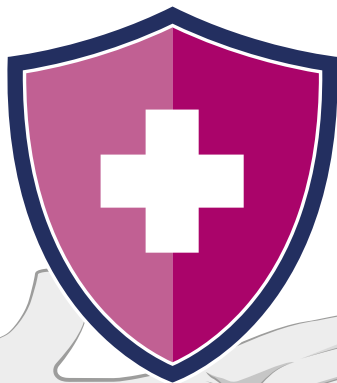
DESECHABLES



Guantes estériles de látex

- Esterilizados con óxido de etileno.
- Alta resistencia y elasticidad.
- Caja de 50 pares.

	Con polvo	Sin polvo
Nº 6	ML33563	ML33563-S
Nº 6.5	ML33562	ML33562-S
Nº 7	ML33561	ML33561-S
Nº 7.5	ML33564	ML33564-S
Nº 8	ML33565	ML33565-S



Tallas

- Tallas estériles impermeables.
- Doble capa.
- Talla M · 50x75 cm
ML36352
- 100 unidades.
- Talla L · 75x90 cm
ML36353
- 50 unidades.





Batas

- Puño elástico.
- Paquete de 10 unidades.

Talla M: 115x135 cm	
Azul	ML36324
Talla L: 120x140 cm	
Azul	ML36326



Set estéril de protección para cirugía

ML36201

- 3 batas de polipropileno, 30 g/m², con puños elásticos. Color verde.
- 1 par de guantes grandes. Color blanco.
- 1 par de guantes medios. Color blanco.
- 1 par de guantes pequeños. Color blanco.
- 2 gorros ajustables con elásticos. Color verde.
- 1 gorro de cirujano con cinta posterior. Color verde.
- 3 mascarillas de alto riesgo, de triple capa, con cintas. Color verde.
- 1 paño impermeable de 50 x 60 cm fenestrado sin adhesivo. Color azul.
- 2 paños impermeables de 50 x 60 cm. Color azul.
- 1 paño impermeable de 80 x 100 cm. Color azul.



DESECHABLES



Gasas

- Compresas quirúrgicas

ML31202

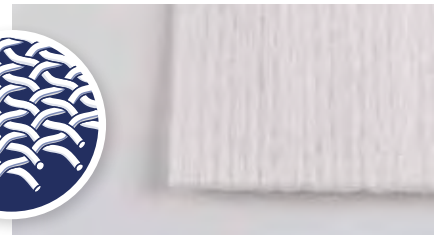
- Alta capacidad de absorción.
- Tejido - No Tejido · 5x5 cm.
- Gramaje: 40 g/m.
- Paquete de 100 unidades.



- Gasas de algodón

ML31203

- De algodón · 7,5x7,5 cm.
- Paquete de 200 unidades.



Hielo Instantáneo

ML15501

- Caja de 24 bolsas.





Mascarillas

ML34002

- Triple capa sin fibra de vidrio.
 - Resistente a fluidos.
 - Elásticos mejorados sin látex.
- Caja de 50 unidades.



Agujas

- Borde cortante redondo atraumático.
 - Triple bisel con revestimiento de silicona.
- Caja de 100 unidades.



27G Corta (0,4 x 25 mm)	ML31524
27G Larga (0,4 x 38 mm)	ML31523
30G X-Corta (0,3 x 12 mm)	ML31526
30G Corta (0,3 x 21 mm)	ML31528
30G Corta (0,3 x 25 mm)	ML31525



Suturas

Suturas

SEDA TRENZADA NEGRA

- Sutura de seda trenzada negra.
 - Sutura no absorbible.
 - 75 cm.
- Caja de 12 unidades.



	4/0 (1,5 Métrico)	3/0 (2 Métrico)
1/2 Circulo - 20 mm	ML48128	ML48033
3/8 Circulo - 19 mm	ML48121	ML48029

Suturas

MONOFILAMENTO DE POLIAMIDA NEGRA

- Sutura Supramid.
 - Sutura no absorbible.
 - 75 cm.
- Caja de 12 unidades.



	4/0 (1,5 Métrico)	3/0 (2 Métrico)
1/2 Circulo - 20 mm	ML48185	ML48140
3/8 Circulo - 19 mm	ML48122	ML48195

Suturas

PGA

- Sutura de ácido poliglicólico.
 - Sutura absorbible.
 - 45 cm.
- Caja de 12 unidades.



	4/0 (1,5 Métrico)	3/0 (2 Métrico)
3/8 Circulo - 19 mm	ML48149	ML48149-3



DESECHABLES



Rollos de algodón



· Bolsa de 300 g.

N°1	ML31002
N°2	ML31003
N°3	ML31004



Dispensadores de algodón

· Dispensador
Rollos de Algodón

ML31125



· Dispensador
de Pellets

ML31120



· Algodonero
Limpio Pequeño

ML31102



· Algodonero
Sucio Grande

ML31110





Eyectores

- Bolsa de 100 unidades.

Verdes	ML32512
Azules	ML32510
Lilas	ML32516
Transparentes	ML32502



Dispensador de eyectores

ML33102



Funda para reposacabezas

- Medida 28 x 36 cm.
- Caja de 200 unidades.

Verde	ML35072
Blanco	ML35070
Azul	ML35071



Servilletas papel-plástico

- Doble capa de papel y una de plástico.
- Resistentes y absorbentes.
- Medidas 33 x 45 cm.
- Caja de 500 unidades.

Verde	ML36003
Azul	ML36002
Marino	ML36023
Lila	ML36021



Baberos papel-plástico

ML32011

- Precortados con forma definida.
- Medidas 60 x 50 cm.
- Rollo de 80 unidades.





Papel absorbente para bandejas

- Medidas 28 x 18 cm.
- 250 unidades.

Verde Fresh	ML34508
Rosa	ML34507
Verde	ML34506
Naranja	ML34504
Lila	ML34503
Azul	ML34501
Blanco	ML34502



Dispensador de servilletas

ML36102



Dispensador de vasos

ML97032

- Ø 7 cm.
- Capacidad para 75 vasos.



*Vasos no incluidos.



Bandeja organizadora

ML31402

- Medidas 28 x 18 cm.
- Caja de 400 unidades.



*Instrumental no incluido.



Bolsas para esterilización



- Bolsas autosellantes, resistentes y de alta calidad.
- Doble testigo de esterilización.
- Caja de 200 unidades.



Antes de la esterilización



Esterilización Completa

5,7 cm x 10,5 cm	ML13201
5 cm x 25 cm	ML13202
7,5 cm x 25 cm	ML13204
9 cm x 23 cm	ML13205
10 cm x 30 cm	ML13206
13,5 cm x 25,5 cm	ML13207
18 cm x 30,7 cm	ML13211
30 cm x 44,5 cm	ML13212



Rollos para esterilización



- Gran calidad y resistencia.
- Testigo para verificación.

5 cm x 200 m	ML13002
7,5 cm x 200 m	ML13004
10 cm x 200 m	ML13006
15 cm x 200 m	ML13008
20 cm Con fuelle x 100 m	ML13012
25 cm x 200 m	ML13017



Desinfección de superficies

Mima tu espacio.

El placer del aroma a limpio con la tranquilidad de un ambiente desinfectado.

- Desinfección inmediata de superficies de dispositivos médicos.
- Agradable aroma.
- No requiere aclarado.
- Envase de 1L / 5 L.

1 Litro	ML11021
5 Litros	ML11022



Aspiración DESINFECCIÓN

Tu equipo es tu fiel reflejo...

Mantén tu equipo libre de residuos y con una capacidad de aspiración constante.

ML11503

- Desinfección y limpieza de dispositivos de succión, separadores de amalgama y escupideras de sillones dentales.
- Efecto bactericida, fungicida y virucida.
- No produce espuma.
- 2% de disolución, diluir 20ml de producto en 980ml de agua (5L=250L).
- Garrafa de 5L.



Instrumental DESINFECCIÓN

¡Estrena instrumental todos los días!

Nuestra formulación exclusiva elimina cualquier resto biológico adherido al instrumental con total eficacia y mayor seguridad de manipulación.

ML10502

- Efecto bactericida, virucida, fungicida y tuberculicida.
- Utilizable en baño ultrasónico.
- 2% de disolución, diluir 20ml de producto en 1L de agua (1L = 50L).
- Botella de 1L.





Jabón Manos

Nos preocupa tu piel.

Sabemos lo importante que son tus manos para ti, por eso también lo son para nosotros.

Hemos enriquecido nuestra fórmula con glicerina para combinar máxima limpieza y protección.

ML11512

- Fórmula pH neutro con glicerina.
- Botella de 500ml.



Gafas protectoras

· Anti-vaho

ML97044



· Para polimerización

ML69083



- Para protección contra rayos UV generados por la lámpara de fotopolimerizar.



Estuches para prótesis

ML97079

- Colores surtidos.
- Tamaño 88 x 82 x 45 mm.
- Caja de 12 unidades.



Puntas para bisacrílico

ML66596-1

- Bolsa de 50 unidades.





Cepillos de profilaxis

- Cepillo de profilaxis de Nylon en forma de copa.
- Longitud del vástago: 22,8 mm.
- Tamaño del cabezal del cepillo: 5,5 mm
- Caja de 100 unidades.

Transparentes	ML90389
---------------	---------

Colores surtidos	ML90393
------------------	---------



Pasta para profilaxis

- Nuestra formulación única quita la placa y la materia alba de los dientes.
- Sin fluoruro y sabor agradable.
- Bote de 200 g.

Sabor Menta		Sabor Chicle	
Grano Medio	ML90524	Grano Medio	ML90524-C
Grano Grueso	ML90523	Grano Grueso	ML90523-C



Cubetas para flúor desechables

- Caja de 50 unidades.

Pequeñas - Verdes	ML90722
Medianas - Amarillas	ML90723
Grandes - Azules	ML90724



Planchas termoplásticas Mouthguard (blandas)

- Láminas de termoconformado transparentes y blandas, para blanqueamientos y procesos de fluorización.
- Envase sellado al vacío.
- Dimensión 127x127 mm.

Grosor 1mm (20 unidades)	ML89061
Grosor 1,5mm (15 unidades)	ML89062



By **carl**
marlin  specially for
SOLINGEN



MEDICALINE



Set de diagnóstico

ML49241



Espejos N°5

- Plano de Ø 24 mm.
- Caja de 12 unidades.



· Cone socket

Sin rodio	ML42908
Con rodio	ML42909

· Rosca europea

Sin rodio	ML42913
Con rodio	ML42918



Mangos para espejo

- Octogonal Cone Socket



ML42917



- Redondo Cone Socket



ML42949



- Octogonal de rosca europea



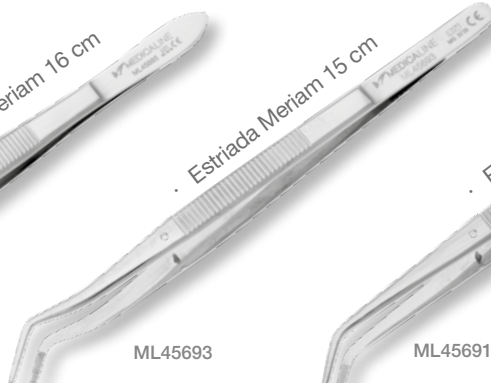
ML42950



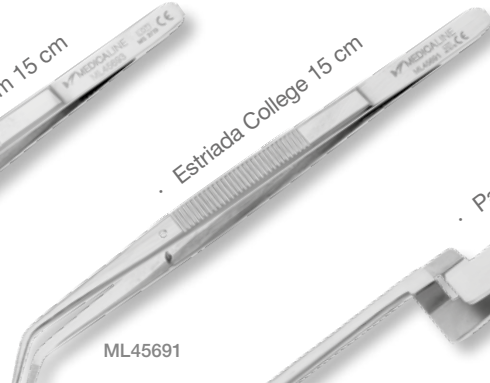
Pinzas



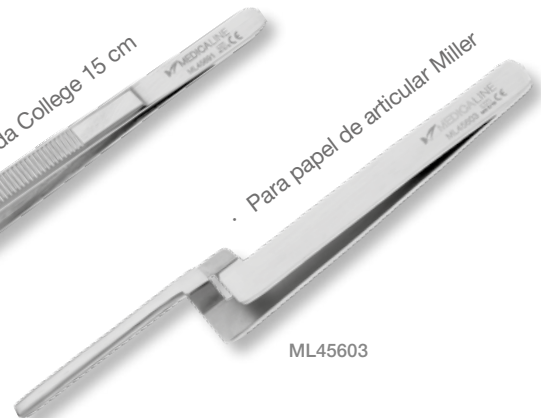
ML45685



ML45693



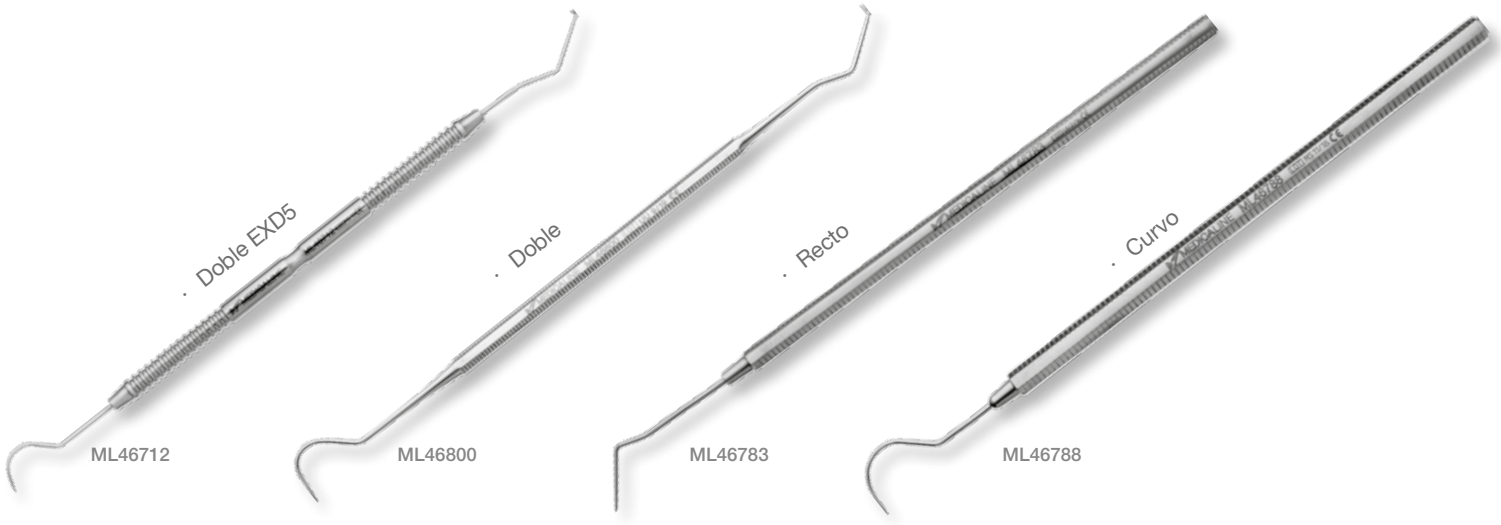
ML45691



ML45603



Exploradores



Porta Clamps

ML46351



Perforador de Diques

ML46361



Jeringa

ML44710



Porta Matrices

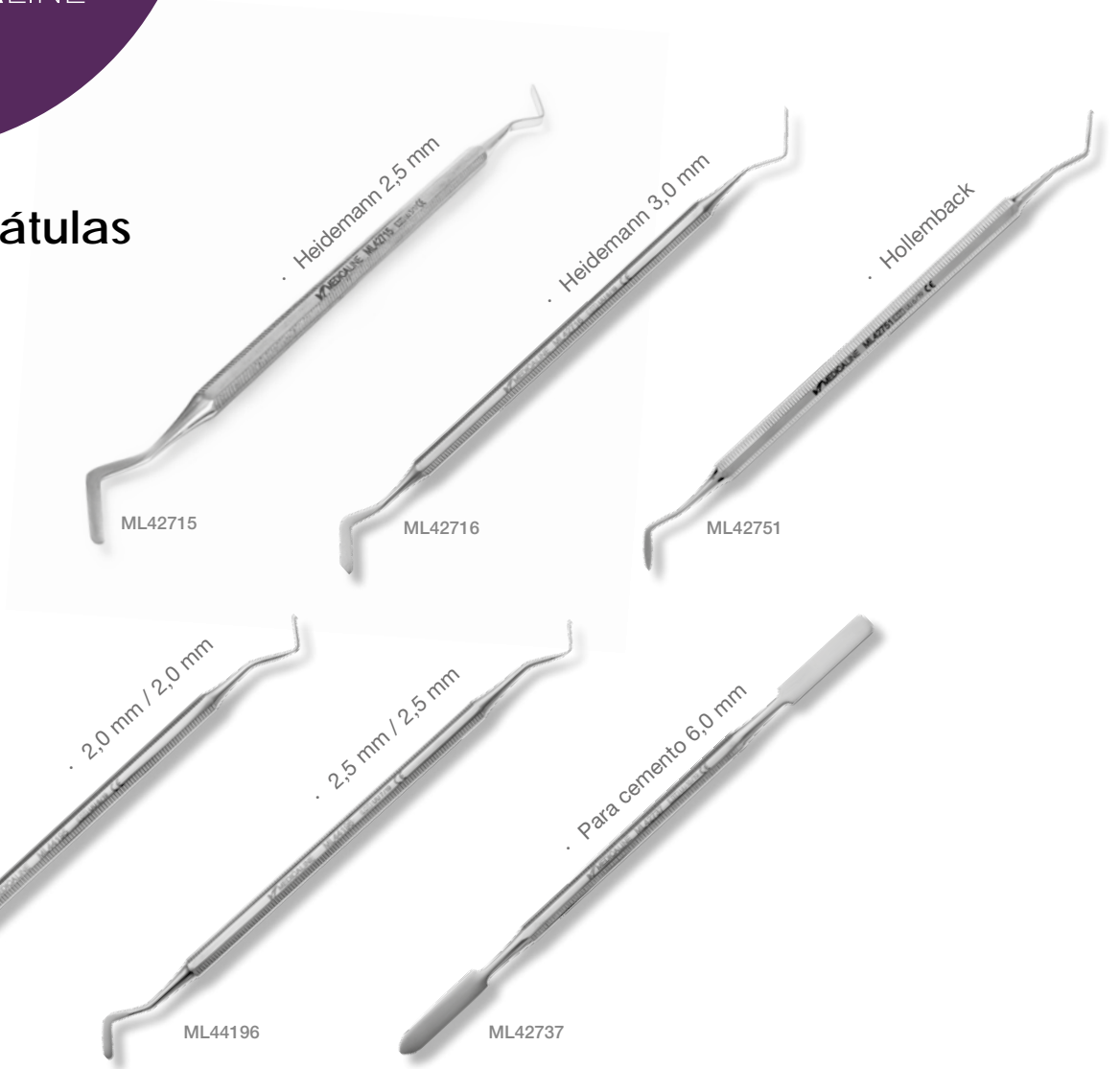
ML46305

· Universal Tofflemire

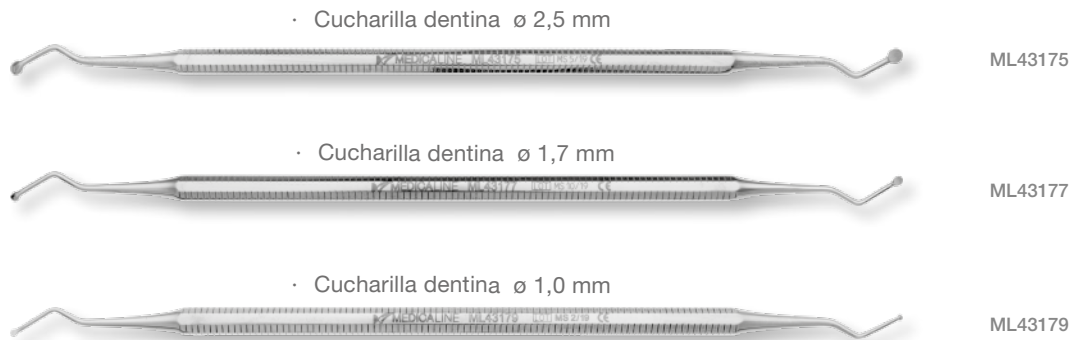




Espátulas



Excavadores





Obturadores



acero ETERNO

La calidad no es casualidad...
del mejor acero, la mayor
durabilidad y resistencia.

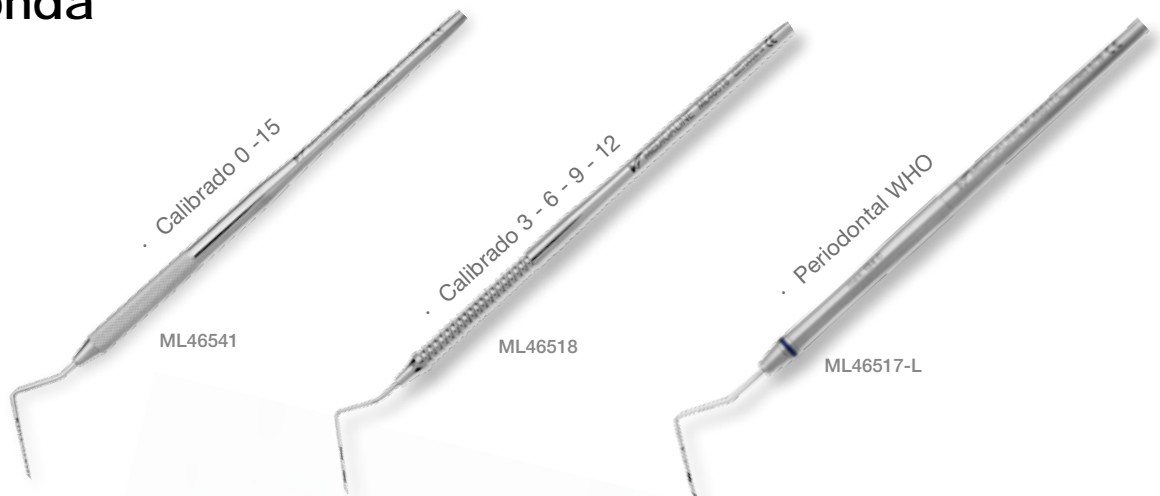
INSTRUMENTAL



Periostótomos



Sonda





Limpiador

· Raspador H6-H7

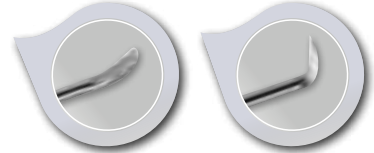


ML42074

· Para sarro Mitchell



ML42277



Curetas

· Gracey 5 - 6



ML41737

· Gracey 7 - 8



ML41738

· Gracey 11 - 12



ML41740

· Gracey 13 - 14



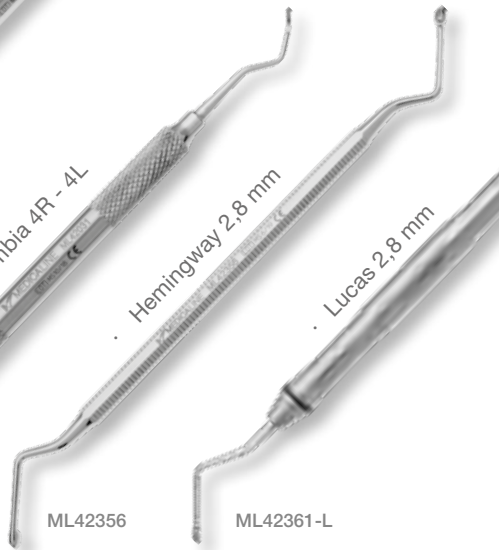
ML41743

· Columbia 4R - 4L



ML42031

· Hemingway 2,8 mm



ML42356

· Lucas 2,8 mm



ML42361-L



Separador de mejillas, lengua o colgajos

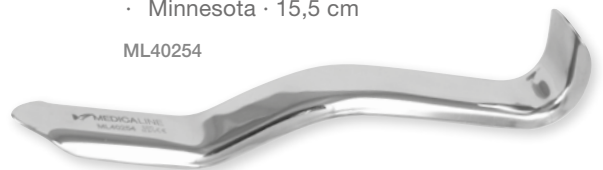
· Farabeuf · 13 cm

ML40218



· Minnesota · 15,5 cm

ML40254





Hojas de Bisturí

15C	ML41025
12D	ML41023
11	ML41021
12	ML41022
15	ML41024
20	ML41019



Mango de Bisturí



Pinzas de Disección





Pinzas Hemostáticas Halstead-Mosquito



Tijeras para Encía

TC · Set de tijeras Super Cut



Porta Agujas

TC | · TC = Carburo de Tungsteno



87654321	12345678
87654321	12345678

- SISTEMA PALMER:
 - Una línea vertical, que representa la línea media, separa los cuadrantes izquierdos de los derechos.
 - Una línea horizontal separa los cuadrantes superiores de los inferiores.
 - Los dientes permanentes se designan del 1 al 8 (desde la línea media) y los dientes temporales con letras desde la "a" a la "e".



Fórceps

321	123
-----	-----



ML43301

76	67
----	----



ML43404

54	45
----	----



ML43314

· Raíces superiores · 51A



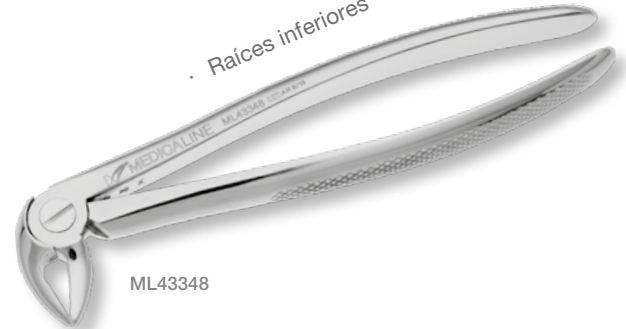
ML43367

54	45
----	----



ML43308

· Raíces inferiores · 33



ML43348

76	
----	--



ML43318

8	8
---	---



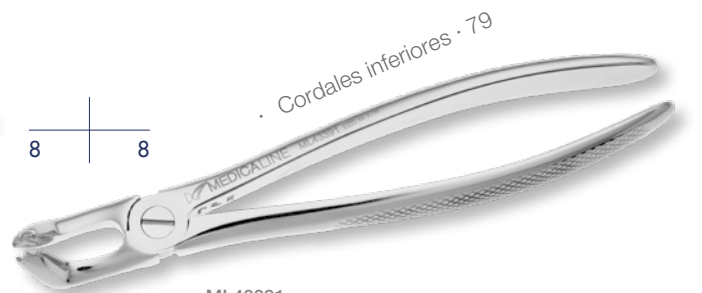
ML43378

	67
--	----



ML43322

8	8
---	---



ML43391

· Raíces o restos radiculares superiores · 68



ML43432

· Raíces o restos radiculares inferiores · 69



ML43429



Fórceps Infantiles

· Incisivos superiores



ML43443-L

· Molares superiores



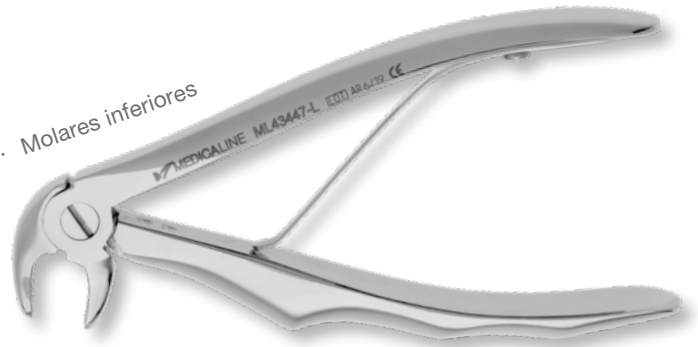
ML43445-L

· Incisivos inferiores



ML43446-L

· Molares inferiores



ML43447-L



Botadores



Elevadores



By  **Intensiv** specially for
Swiss Dental Products



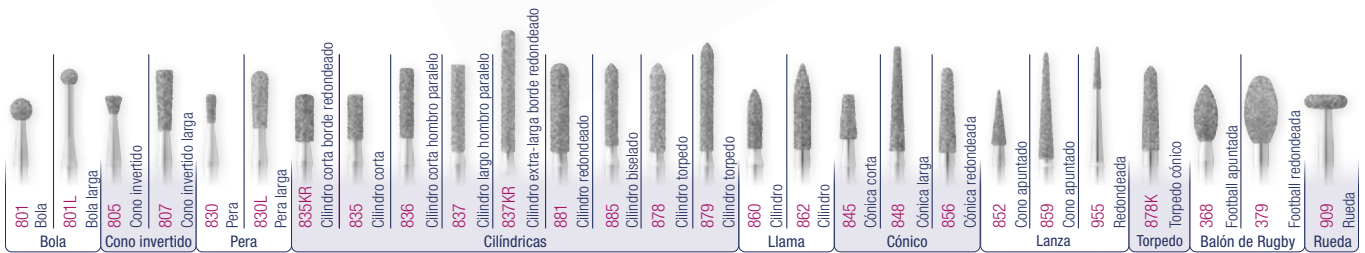
MEDICALINE



Fresas de diamante natural

Precisión, durabilidad, corte, eficacia...

FORMAS



LEYENDA

Símbolos				Grano	Métrica
				Coarse · Grueso	125 µm
Preparación de cavidades	Preparación de prótesis	Acabado de restauraciones	Angulación de la punta	Medium · Medio	80 µm
				Fine · Fino	40 µm



Bola

801 · Bola



ISO Ø 1/10 mm

FG	012	014	016	018	023	029
Grano Grueso C Coarse	ML23401	ML23401-4	ML23401-6	ML23401-8	ML23401-A	ML23401-B
Grano Medio M Medium	ML22903	ML21006	ML22905	ML21008	ML20210	ML20215
Grano Fino F Fine	ML23455-2	ML23455-4	ML23455-6	ML23455	ML23456	ML23457



801L · Bola larga



ISO Ø 1/10 mm

FG	016
L (mm)	8,5
Grano Grueso C Coarse	ML23401-L
Grano Medio M Medium	ML20213
Grano Fino F Fine	ML23455-L



Cono Invertido

805 · Cono invertido



ISO Ø 1/10 mm

FG	012	014	016
L (mm)	1,0	1,5	1,5
Grano Grueso C Coarse	ML23449	ML23449-1	ML23449-6
Grano Medio M Medium	ML21027	ML20228	ML20229
Grano Fino F Fine	ML23482-2	ML23482-4	ML23482-6



807 · Cono invertido largo


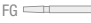






ISO Ø 1/10 mm

FG	012	016	018
L (mm)	4,0	5,2	5,5
Grano Grueso C Coarse	ML23402-2	ML23402-6	ML23402-8
Grano Medio M Medium	ML20243	ML20246	ML20247
Grano Fino F Fine	ML23481-2	ML23481-4	ML23481-6





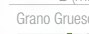





Pera

830 - Pera

ISO Ø 1/10 mm 			
FG 	010	012	014
L (mm)	3,0	3,0	3,0
Grano Grueso 	 ML23404	ML23405	ML23406
Grano Medio 	 ML20305	ML21106	ML20311
Grano Fino 	 ML23483-0	ML23483-2	ML23483-4



830L - Pera larga









ISO Ø 1/10 mm 			
FG 	012	014	
L (mm)	4,2	4,5	
Grano Grueso 	 ML23405-L	ML23405-M	
Grano Medio 	 ML20300	ML20310	
Grano Fino 	 ML23462-2	ML23462-1	





Cilíndricas



835 - Cilindro corto






ISO Ø 1/10 mm 			
FG 	010	012	014
L (mm)	4,0	4,0	4,0
Grano Grueso 	 ML23409	ML23410	ML23411
Grano Medio 	 ML21117	ML21118	ML20319
Grano Fino 	 ML23486-0	ML23486-2	ML23486-4

835KR - Cilindro corta-borde redondeado

ISO Ø 1/10 mm 			
FG 	010	012	014
L (mm)	4,0	4,0	4,0
Grano Grueso 	 ML23412	ML23413	ML23414
Grano Medio 	 ML20321-0	ML20321-2	ML20321-4
Grano Fino 	 ML23484-0	ML23484-2	ML23484-4







836 - Cilindro corto hombro paralelo

ISO Ø 1/10 mm 			
FG 	012	014	018
L (mm)	6,0	6,0	6,0
Grano Grueso 	C Coarse	ML23411-2	ML23411-6
Grano Medio 	M Medium	ML20325	ML20326
Grano Fino 	F Fine	ML23487-2	ML23487-4

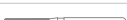






837 - Cilindro larga hombro paralelo

ISO Ø 1/10 mm 			
FG 	012	014	016
L (mm)	8,0	8,0	8,0
Grano Grueso 	C Coarse	ML23415	ML23416
Grano Medio 	M Medium	ML20331	ML20332
Grano Fino 	F Fine	ML23462-A	ML23462-B








837KR - Cilindro XL borde redondeado

ISO Ø 1/10 mm 		
FG 	012	014
L (mm)	8,0	8,0
Grano Grueso 	C Coarse	ML23418
Grano Medio 	M Medium	ML20332-K
Grano Fino 	F Fine	ML23488-2







885 - Cilindro biselado




ISO Ø 1/10 mm 		
FG 	012	014
L (mm)	7,5	7,5
Grano Grueso 	C Coarse	ML23444
Grano Medio 	M Medium	ML20537
Grano Fino 	F Fine	ML23485-2



881 · Cilindro redondeado



ISO Ø 1/10 mm					
FG		012	014	016	018
L (mm)		8,0	8,0	8,0	8,0
Grano Grueso	C Coarse	ML23441	ML23442	ML23443	ML23443-8
Grano Medio	M Medium	ML20525	ML20526	ML20527	ML20527-8
Grano Fino	F Fine	ML23489-2	ML23489-4	ML23489-6	ML23489-8

878 · Cilindro torpedo

ISO Ø 1/10 mm				
FG		012	014	016
L (mm)		8,0	8,0	8,0
Grano Grueso	C Coarse	ML23437	ML23438	ML23438-1
Grano Medio	M Medium	ML20496	ML20497	ML20498
Grano Fino	F Fine	ML23475-2	ML23475-4	ML23475



879 · Cilindro torpedo

ISO Ø 1/10 mm			
FG		012	014
L (mm)		10,0	10,0
Grano Grueso	C Coarse	ML23438-D	ML23438-A
Grano Medio	M Medium	ML20506	ML20507
Grano Fino	F Fine	ML23476-2	ML23476-4



Llama

862 · Llama cilindro



ISO Ø 1/10 mm

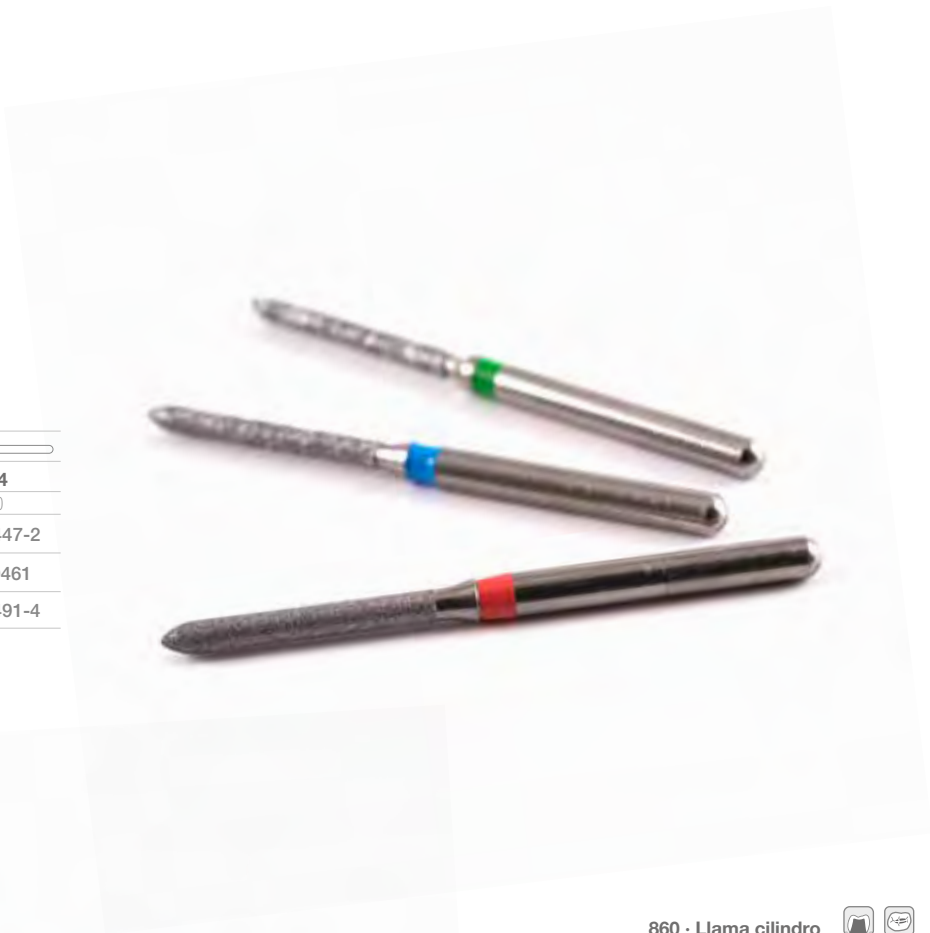
FG **012** **014**

L (mm) 8,0 8,0

Grano Grueso **C** **ML23447-1** **ML23447-2**

Grano Medio **M** **ML20460** **ML20461**

Grano Fino **F** **ML23491** **ML23491-4**



860 · Llama cilindro



ISO Ø 1/10 mm

FG **012**

L (mm) 5,0

Grano Grueso **C** **ML23445-A**

Grano Media **M** **ML20449**

Grano Fino **F** **ML23477-0**



Torpedo

878K · Torpedo cónico



ISO Ø 1/10 mm

FG **012** **014** **016** **018**

L (mm) 8,0 8,0 8,0 8,0

Grano Grueso **C** **ML23438-3** **ML23438-K** **ML23438-6** **ML23438-8**

Grano Medio **M** **ML20501** **ML20502** **ML20503** **ML20504**

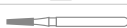
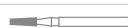




Grano Fino **F** **ML23495-2** **ML23495-4** **ML23495-6** **ML23495-8**












Cónicas

845 · Cónica corta

ISO Ø 1/10 mm		
FG 	012	014
L (mm)	4,0	4,0
Grano Grueso 	C Coarse	ML23425-2 ML23425-4
Grano Medio 	M Medium	ML20358 ML20359
Grano Fino 	F Fine	ML23490-2 ML23490-4











848 · Cónica larga

ISO Ø 1/10 mm			
FG 	014	016	018
L (mm)	10,0	10,0	10,0
Grano Grueso 	C Coarse	ML23423-4 ML23423 ML23424	
Grano Medio 	M Medium	ML20380 ML20381 ML20382	
Grano Fino 	F Fine	ML23492-4 ML23492-6 ML23492-8	



856 · Cónica redondeada

ISO Ø 1/10 mm				
FG 	012	014	016	018
L (mm)	8,0	8,0	8,0	8,0
Grano Grueso 	C Coarse	ML23432-1 ML23432 ML23433 ML23434		
Grano Medio 	M Medium	ML20423 ML20424 ML20425 ML20426		
Grano Fino 	F Fine	ML23467 ML23468 ML23469 ML23470		



Lanza

852 · Lanza de cono apuntado



ISO Ø 1/10 mm		
FG	014	018
L (mm)	6,0	6,0
Grano Grueso	C Coarse	ML23430-A ML23430-B
Grano Medio	M Medium	ML20398 ML20399
Grano Fino	F Fine	ML23464 ML23464-8



859 · Lanza de cono apuntado



ISO Ø 1/10 mm			
FG	010	014	018
L (mm)	10,0	10,0	10,0
Grano Grueso	C Coarse	ML23434-0 ML23434-4 ML23434-9	
Grano Medio	M Medium	ML20440 ML20442 ML20444	
Grano Fino	F Fine	ML23472 ML23473 ML23474	

955 · Lanza redondeada



ISO Ø 1/10 mm		
FG	008	010
L (mm)	4,0	4,0
Grano Grueso	C Coarse	ML23446-B ML23446-A
Grano Medio	M Medium	ML20559-B ML20559-A
Grano Fino	F Fine	ML23496-B ML23496






FRESAS





Balón de Rugby



368 · Football apuntada

ISO Ø 1/10 mm			
FG	016	021	023
L (mm)	3,5	5,0	5,0
Grano Grueso	C Coarse	ML23402	ML23402-1 ML23403
Grano Medio	M Medium	ML20222	ML20212-1 ML20212
Grano Fino	F Fine	ML23452	ML23453-1 ML23453

379 · Football redondeada

ISO Ø 1/10 mm		
FG	018	023
L (mm)	3,5	4,5
Grano Grueso	C Coarse	ML23448-8 ML23448
Grano Medio	M Medium	ML20249 ML20250
Grano Fino	F Fine	ML23451-8 ML23451-3



Rueda



909 · Rueda

ISO Ø 1/10 mm		
FG	039	
L (mm)	1,3	
Grano Grueso	C Coarse	ML23446
Grano Medio	M Medium	ML20555
Grano Fino	F Fine	ML23496-9



Freseros



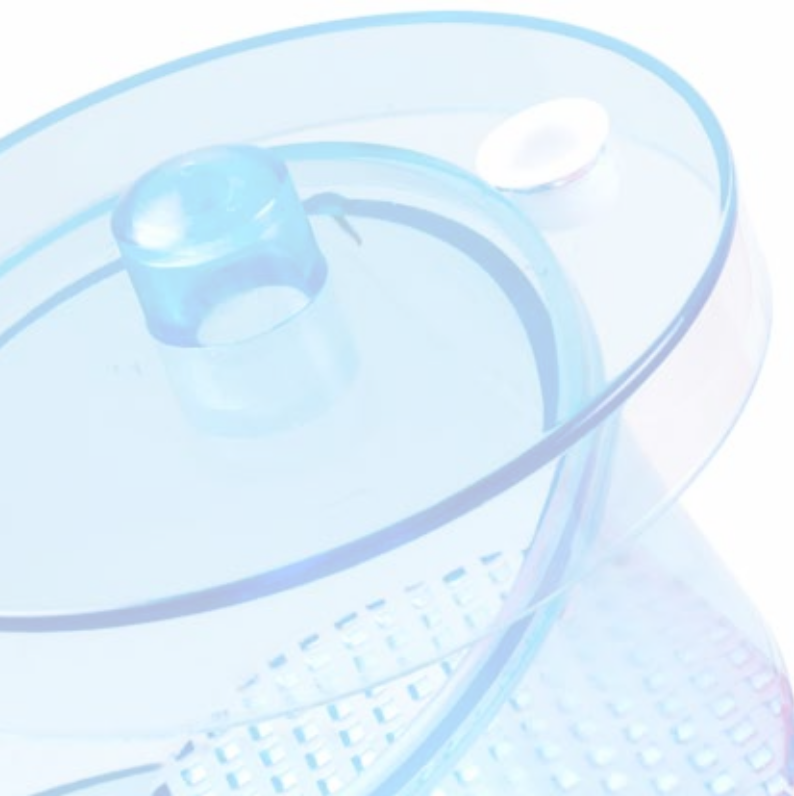
- Esterilizable en frío.
- Capacidad para 12 fresas.

CA	ML26606
FG	ML26602



Cajas desinfección de fresas

Azul	ML26619
Rosa	ML26619-R





orthodontics

MEDICALINE

Jazz



Hook Securelock

Seguridad y retención

Nuestro novedoso diseño del Hook evoluciona la tradicional forma de esfera creando un ángulo de 90° en forma de hongo que evita visitas innecesarias del paciente a la clínica gracias a una superior fijación de elastómeros y accesorios.

Facilidad de manejo

Base de malla de 80 hilos, otorga un cementado óptimo.

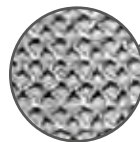
- Fabricado con tecnología MIM.
- Técnica 100% arco recto, disponible Roth (0,18"- 0,22") y MBT (0,22").

Confort del paciente

- Morfología anatómica para mayor comodidad de su paciente.
- Hook pulidos y redondeados para minimizar la irritación de los tejidos blandos.
- Bajo contenido en níquel, 4% NI.



Forma anatómica



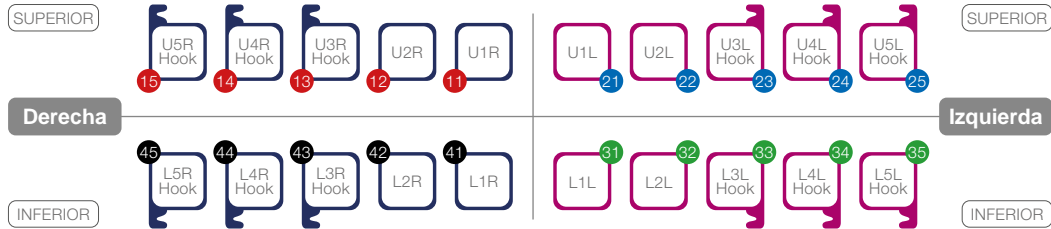
Base de malla de 80 hilos

También disponible en formato Jazz mini. Mismas características, un 20% más pequeño.

Para quien busca mayor estética.



Brackets metálicos



Jazz



Kit · 5 - 5 U/L Hook 3,4,5 · 20 unidades
 Prescripción Roth Prescripción MBT
 .022" ML95000 .018" ML95020 .022" ML95040

		Reposiciones · 10 unidades							
		Roth .022"		Roth .018"		MBT .022"			
Torque	↗	↔			Torque	↗	↔		
U1R			ML95005	ML95025				ML95045	U1R
U1L	+12°	+5°	.144"	ML95001	ML95021	+17°	+4°	.144"	ML95041
U2R			ML95006	ML95026			ML95046	U2R	
U2L	+8°	+9°	.108"	ML95002	ML95022	+10°	+8°	.108"	ML95042
U3R			ML95007	ML95027			ML95047	U3R	
U3L	0°	+11°	.136"	ML95003	ML95023	0°	+9°	.136"	ML95043
U4 / 5R			ML95008	ML95028			ML95048	U4 / 5R	
U4 / 5L	-7°	0°	.120"	ML95004	ML95024	-7°	0°	.120"	ML95044
L1 / 2L			ML95009	ML95029			ML95049	L1 / 2L	
L1 / 2R	0°	0°	.098"	ML95013	ML95033	-6°	0°	.098"	ML95053
L3L			ML95010	ML95030			ML95050	L3L	
L3R	-11°	+5°	.128"	ML95014	ML95034	0°	+3°	.128"	ML95054
L4L			ML95011	ML95031			ML95051	L4L	
L4R	-17°	0°	.120"	ML95015	ML95035	-12°	+2°	.120"	ML95055
L5L			ML95012	ML95032			ML95052	L5L	
L5R	-22°	0°	.120"	ML95016	ML95036	-17°	+2°	.120"	ML95056

↗ = Angulación ↔ = Ancho

MBT es una marca registrada de 3M Unitek.

Kit · 5 - 5 U/L Hook 3,4,5 · 20 unidades

Prescripción Roth Prescripción MBT
 .022" ML95100 .018" ML95120 .022" ML95140

		Reposiciones · 10 unidades							
		Roth .022"		Roth .018"		MBT .022"			
Torque	↗	↔			Torque	↗	↔		
U1R			ML95105	ML95125				ML95145	U1R
U1L	+12°	+5°	.113"	ML95101	ML95121	+17°	+4°	.113"	ML95141
U2R			ML95106	ML95126			ML95146	U2R	
U2L	+8°	+9°	.106"	ML95102	ML95122	+10°	+8°	.106"	ML95142
U3R			ML95107	ML95127			ML95147	U3R	
U3L	0°	+11°	.119"	ML95103	ML95123	-7°	+9°	.119"	ML95143
U4 / 5R			ML95108	ML95128			ML95148	U4 / 5R	
U4 / 5L	-7°	0°	.110"	ML95104	ML95124	-7°	0°	.110"	ML95144
L1 / 2L			ML95109	ML95129			ML95149	L1 / 2L	
L1 / 2R	0°	0°	.093"	ML95113	ML95133	-6°	0°	.093"	ML95153
L3L			ML95110	ML95130			ML95150	L3L	
L3R	-11°	+5°	.108"	ML95114	ML95134	-6°	+3°	.108"	ML95154
L4L			ML95111	ML95131			ML95151	L4L	
L4R	-17°	0°	.110"	ML95115	ML95135	-12°	+2°	.110"	ML95155
L5L			ML95112	ML95132			ML95152	L5L	
L5R	-22°	0°	.110"	ML95116	ML95136	-17°	+2°	.110"	ML95156

↗ = Angulación ↔ = Ancho

MBT es una marca registrada de 3M Unitek.

Jazz

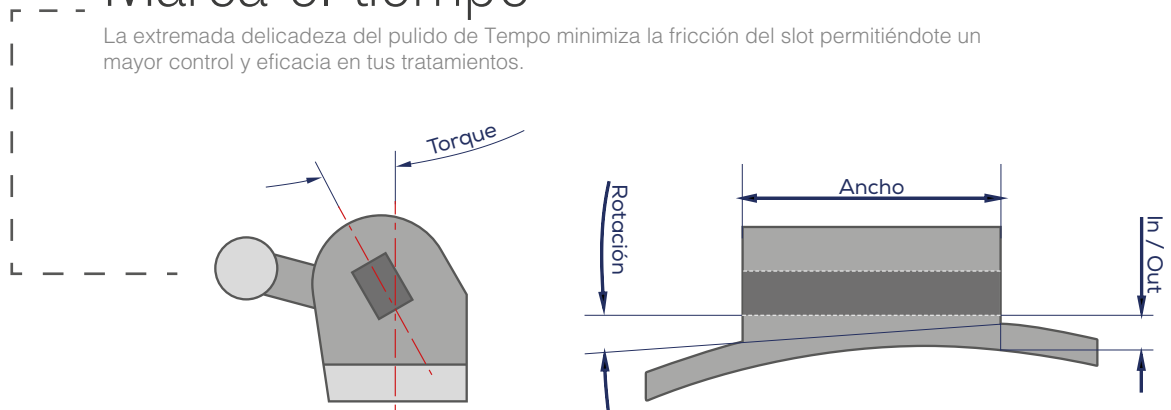
MINI



ORTODONCIA

Marca el tiempo

La extremada delicadeza del pulido de Tempo minimiza la fricción del slot permitiéndote un mayor control y eficacia en tus tratamientos.



Hook monoblock
integrado, no soldado.

Compound contour base
para una perfecta adaptación
a la cara vestibular del molar.
100% Arco Recto.

Entrada en forma de embudo
para una mejor inserción
del arco.

Sistema MIM
Molde de metal inyectado.

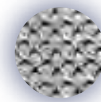
Torque en la base
Angulaciones precisas
100% Arco Recto.

Identificación grabada permanente.

Perfil bajo
para evitar interferencias
oclusales.

**Muesca discal, impronta
o línea media marcada**
vestibular para una
perfecta colocación.

Malla de 80 hilos.
Mesh base contorneada.





Tubos bucales de cementado directo

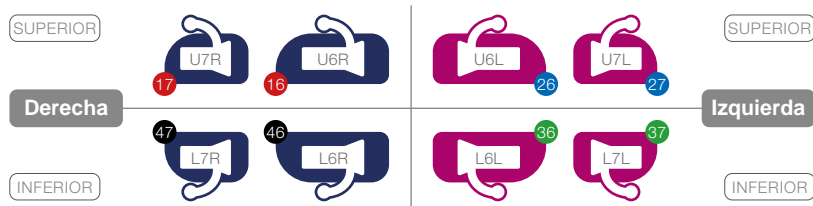


Facilidad de manejo

- Base moldeada y contorneada con malla de 80 hilos para facilitar el cementado.
- Amplio orificio de entrada para introducción del arco.
- Fabricado con tecnología MIM.
- Técnica 100% arco recto, disponible Roth (0,18" - 0,22") y MBT (0,22").

Confort del paciente

- Gancho de bola ajustable para mayor comodidad.
- Bajo perfil.
- Sin rebabas ni soldaduras.



Kit · 1er y 2º molar · 8 unidades

Prescripción Roth		Prescripción MBT	
.022"	ML95800	.018"	ML95810

Reposiciones · 10 unidades

	Torque	↗	↔	Roth .022"	Roth .018"	Torque	↗	↔	MBT .022"	
U6R				ML95801	ML95811				ML95821	U6R
U6L	-14°	+10°	.145"	ML95802	ML95812	-14°	+10°	.145"	ML95822	U6L
U7R				ML95803	ML95813				ML95823	U7R
U7L	-14°	+10°	.145"	ML95804	ML95814	-14°	+10°	.145"	ML95824	U7L
L6R				ML95805	ML95815				ML95825	L6L
L6L	-25°	+4°	.145"	ML95806	ML95816	-20°	0°	.145"	ML95826	L6R
L7R				ML95807	ML95817				ML95827	L7L
L7L	-25°	+4°	.145"	ML95808	ML95818	-20°	0°	.145"	ML95828	L7R

↗ = Angulación ↔ = Ancho

MBT es una marca registrada de 3M Unitek.



Estuches para ortodoncia

ML97078



- Cajas fabricadas en plástico de alta calidad para guardar placas de ortodoncia.
- Disponible en colores surtidos.
- Tamaño 88 x 82 x 28 mm.

Caja de 12 unidades.

ORTODONCIA

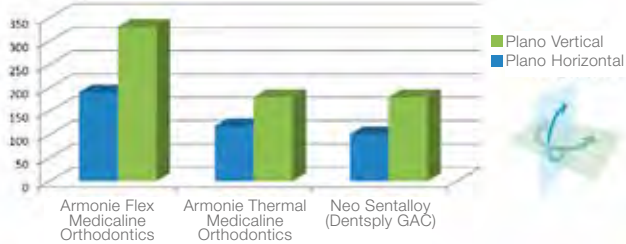
Combinación perfecta

Fuerza y flexibilidad

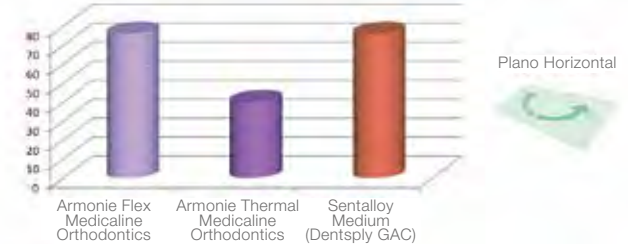
Las excelentes aleaciones de la familia de arcos Armonie consiguen una equilibrada transmisión de fuerza, logrando movimientos seguros y precisos para obtener resultados predecibles.



Comparativa de Fuerzas de deflexión en los planos de trabajo.
Referencia: Arcos Rectangulares .022" *



Comparativa de Fuerzas de deflexión en los planos de trabajo.
Referencia: Arcos redondos .014" *

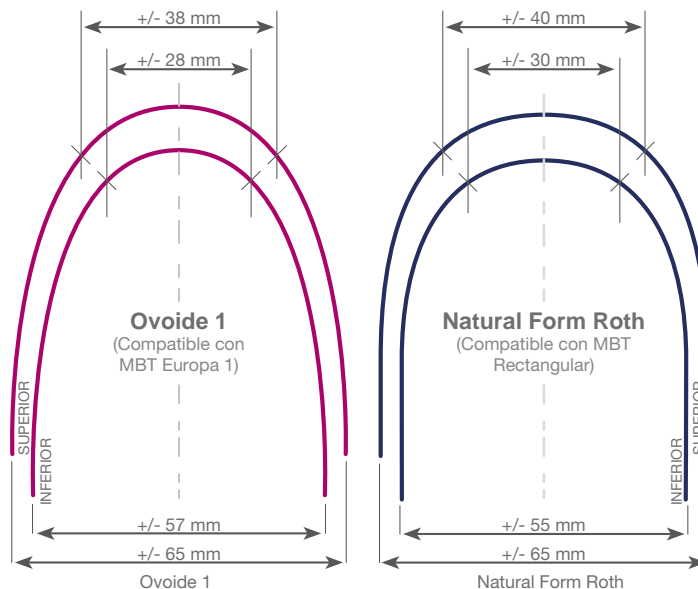


Uso de los arcos Armonie según fases del tratamiento

	Fase inicial			Fase intermedia				Fase final			
	NIVELACIÓN	TORSIÓN	ROTACIÓN	COMPENSACIÓN DIENTE-ARCO	TORQUE	ROTACIÓN	RETRACCIÓN	COMPENSACIÓN DIENTE-ARCO	TORQUE	ROTACIÓN	RETRACCIÓN
Stainless	●		●	■ ■ ■ ■	■ ■ ■ ■	● ■ ■ ■	● ■ ■ ■	● ■ ■ ■	■ ■ ■ ■	■ ■ ■ ■	■ ■ ■ ■
Flex	● ■ ■ ■	■ ■ ■ ■	● ■ ■ ■	● ■ ■ ■	■ ■ ■ ■	● ■ ■ ■	● ■ ■ ■	■ ■ ■ ■	■ ■ ■ ■	■ ■ ■ ■	■ ■ ■ ■
Thermal	● ■ ■ ■	■ ■ ■ ■	● ■ ■ ■	● ■ ■ ■	■ ■ ■ ■	● ■ ■ ■	● ■ ■ ■				
Aesthetic	● ■ ■ ■	■ ■ ■ ■	● ■ ■ ■	● ■ ■ ■	■ ■ ■ ■	● ■ ■ ■	● ■ ■ ■	■ ■ ■ ■	■ ■ ■ ■	■ ■ ■ ■	■ ■ ■ ■

● = Sección Redonda ■ = Sección Rectangular

* Fuentes: Catálogos Sentalloy/Neo Sentalloy de Dentsply GAC. Sentalloy y Neo Sentalloy son marcas registradas de Dentsply GAC. Medicaline Orthodontics no tiene vinculación alguna con estas empresas.





Armonie Stainless

- Combinación perfecta: solidez y flexibilidad -



Arcos de acero



Redondos

Reposiciones
25 unidades



		Natural Form	Ovoide Form
Superior	.012"	ML95901	ML96301
	.014"	ML95902	ML96302
	.016"	ML95903	ML96303
	.018"	ML95904	ML96304
	.020"	ML95905	ML96305
Inferior	.012"	ML95906	ML96306
	.014"	ML95907	ML96307
	.016"	ML95908	ML96308
	.018"	ML95909	ML96309
	.020"	ML95910	ML96310



Rectangulares

Reposiciones
10 unidades



		Natural Form	Ovoide Form
Superior	.016"x.016"	ML96001	ML96401
	.016"x.022"	ML96002	ML96402
	.017"x.025"	ML96003	ML96403
	.018"x.025"	ML96004	ML96404
	.019"x.025"	ML96005	ML96405
	.021"x.025"	ML96006	ML96406
Inferior	.016"x.016"	ML96007	ML96407
	.016"x.022"	ML96008	ML96408
	.017"x.025"	ML96009	ML96409
	.018"x.025"	ML96010	ML96410
	.019"x.025"	ML96011	ML96411
	.021"x.025"	ML96012	ML96412

Facilidad de manejo

- Recomendado para todas las fases de tratamiento: iniciales, intermedias y finales.
- Alta resistencia y dureza adecuada.
- Fácil de doblar.

Confort del paciente

- Baja fricción gracias al sistema de superpulido



Armonie Flex

- Rendimiento de calidad superior y resultados más rápidos -



Arcos súper elásticos



Redondos

Reposiciones
10 unidades



		Natural Form	Ovoide Form
Superior	.012"	ML95911	ML96321
	.014"	ML95912	ML96322
	.016"	ML95913	ML96323
	.018"	ML95914	ML96324
	.020"	ML95915	ML96325
Inferior	.012"	ML95916	ML96326
	.014"	ML95917	ML96327
	.016"	ML95918	ML96328
	.018"	ML95919	ML96329
	.020"	ML95920	ML96330



Rectangulares

Reposiciones
10 unidades



		Natural Form	Ovoide Form
Superior	.016"x.016"	ML96021	ML96421
	.016"x.022"	ML96022	ML96422
	.017"x.025"	ML96023	ML96423
	.018"x.025"	ML96024	ML96424
	.019"x.025"	ML96025	ML96425
	.021"x.025"	ML96026	ML96426
Inferior	.016"x.016"	ML96027	ML96427
	.016"x.022"	ML96028	ML96428
	.017"x.025"	ML96029	ML96429
	.018"x.025"	ML96030	ML96430
	.019"x.025"	ML96031	ML96431
	.021"x.025"	ML96032	ML96432

Facilidad de manejo

- Excelente memoria y alta resiliencia.
- Recomendado para las fases de tratamiento intermedias y finales.
- Optimizan el movimiento de los dientes muy mal posicionados.

Confort del paciente

- Otorga fuerzas ligeras y continuas.

Armonie



Armonie Thermal



Arcos térmicos



Redondos

Reposiciones
10 unidades



Natural Form

Ovoide Form

		Natural Form	Ovoide Form
Superior	.012"	ML95921	ML96341
	.014"	ML95922	ML96342
	.016"	ML95923	ML96343
	.018"	ML95924	ML96344
	.020"	ML95925	ML96345
Inferior	.012"	ML95926	ML96346
	.014"	ML95927	ML96347
	.016"	ML95928	ML96348
	.018"	ML95929	ML96349
	.020"	ML95930	ML96350



Rectangulares

Reposiciones
10 unidades



Natural Form

Ovoide Form

		Natural Form	Ovoide Form
Superior	.016"x.016"	ML96041	ML96441
	.016"x.022"	ML96042	ML96442
	.017"x.025"	ML96043	ML96443
	.018"x.025"	ML96044	ML96444
	.019"x.025"	ML96045	ML96445
	.021"x.025"	ML96046	ML96446
Inferior	.016"x.016"	ML96047	ML96447
	.016"x.022"	ML96048	ML96448
	.017"x.025"	ML96049	ML96449
	.018"x.025"	ML96050	ML96450
	.019"x.025"	ML96051	ML96451
	.021"x.025"	ML96052	ML96452

Facilidad de manejo

- Acepta curvas y dobleces, se liga con gran facilidad.
- Recomendado para las fases de nivelado y alineamiento.

Confort del paciente

- Es más suave con el periodonto.
- Ideal para pacientes adultos con apiñamientos extremos.



Tiras abrasivas dentales

By **Intensiv**
SPECIAL DENTAL PRODUCTS
specially for

Stripline



08µm (Apertura)	ML95140-2
40µm (Reducción)	ML95105-2
60µm (Reducción Coarse)	ML95107-2
80µm (Reducción Extracoarse)	ML95143-2
25µm (Acabado)	ML95108-2
15µm (Pulido)	ML95016-2

Facilidad de manejo

- Fresas oscilantes diamantados por ambas caras para reducir espacios interdentes en Ortodoncia
- Permite una reducción controlada del esmalte con acabado final sin remoción de sustancia dental sana
- Disponibles en seis tamaños que permiten realizar todas las fases del IPR: romper, separar, reducir, refinar y pulir.

Confort del paciente

- Mejor control del espacio interdental, la reducción del tejido dental es controlada, respetando la sustancia dental sana.
- Permite una superficie más suave que reduce la acumulación de placa.
- Corrección más precisa del apiñamiento dental, minimizando la necesidad de extracciones.

2 unidades.



Planchas termoplásticas Clear (rígidas)

Facilidad de manejo

- Láminas de termoconformado o planchas transparentes rígidas indicadas para retenedores de ortodoncia, férulas de bruxismo y de cirugía.
- Buena estabilidad dimensional.
- Bajo riesgo a la formación de burbujas.

Confort del paciente

- Gran resistencia al desgaste.
- Ajuste preciso.
- Comodidad y estética mejorada.
- Facilita una buena higiene oral.

Grosor 1mm (20 unidades)	ML89068
Grosor 1,5mm (15 unidades)	ML89069



Botón lingual cerámico



Facilidad de manejo

- Botón lingual cerámico de cementado directo.
- Base universal para superficies planas y curvas.
- Base microtratada para una fuerza de unión mecánica estable y fácil descementado.
- Excelente retención de cadenas y elásticos.

Confort del paciente

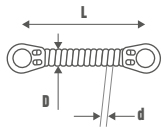
- Estético y de alta calidad.
- Con bordes perfectamente redondeados y pulidos.



Coils Ni-Ti

Cerrados

Sobre de 10 unidades

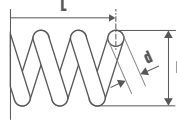


d: 0.010" (0,25mm)
D: 0.030" (0,76mm)

Fuerza:	Light	Medium
L: 0.35" (9mm)	ML96701	ML96702
L: 0.47" (12mm)	ML96703	ML96704

Abiertos

Sobre de 3 unidades



d: 0.010" (0,25mm)
D: 0.033" (0,80mm)

Fuerza:	Light
L: 7" (177,8mm)	ML96711



Facilidad de manejo

- Ojales de anclaje para un ajuste rápido y seguro.
- Tracción constante de larga duración.

Confort del paciente

- Fácil de ajustar al gancho del bracket.

Facilidad de manejo

- Fácil de usar, medir, cortar, colocarlo en el arco y ligar.
- Ideal para tratar dientes muy apiñados.

Confort del paciente

- Muy útiles para tratar a pacientes poco cooperativos.
- Fuerza variable, comienzan con una fuerza inicial que disminuye en seis semanas.



Ganchos crimpables

ML96834



Facilidad de manejo

- Gancho rectangular que permite realizar ligaduras bidireccionalmente.
- Aleación especial para mayor agarre.
- Caras internas estriadas para evitar deslizamientos.

Confort del paciente

- Longitud estándar del gancho.
- Slot universal.
- Fabricados en acero inoxidable.

Kit de 10 unidades.



Botón lingual

ML96760



Kit de 10 unidades.

Facilidad de manejo

- Botón de cementado directo.
- Base universal, para superficies planas y curvas.
- Excelente retención de cadenas y elásticos.
- Malla de 80 hilos.

Confort del paciente

- Con bordes perfectamente redondeados, sin rebabas.



Adhesivo ortodóntico

ML96901

Facilidad de manejo

- Compatible con todo tipo de brackets.
- Hidrofóbico.

Confort del paciente

- No reseca, sin relleno.

Frasco de 3 ml.



Composite ortodóntico

Facilidad de manejo

- Su viscosidad permite fijar el bracket sin que resbale.
- Tiempo de manipulación ilimitado.
- Adhesión a metal, cerámica y plástico.

Confort del paciente

- Libera flúor.

4S Kit	4 jeringas de 5 g de Composite + 7 ml de Adhesivo Ortodóntico + 7 ml de Etchant Líquido + Accesorios	ML96904
1S Kit	1 jeringa de 5 g de Composite + 3 ml de Adhesivo Ortodóntico + 1,2 ml de Etchant Gel + Accesorios	ML96905
Reposición	Jeringa de 5 g de pasta	ML96906



Ionómero de vidrio

ML96903



Facilidad de manejo

- Fraguado dual.
- Color azul de fácil contraste, fácil de limpiar.
- Ideal para el levante de mordida.

Confort del paciente

- Liberación continua de flúor.

1 jeringa Automix de 10 g + 5 puntas de mezcla + 5 puntas intraorales + instrucciones.

Facilidad de manejo

- Excelente viscosidad y manejo.
- Libre de sílice.

Confort del paciente

- Libera oxígeno al grabar.

4 jeringas de 1,2 ml de etchant gel + 8 puntas dispensadoras.



Ácido grabador

ML96902





Ligaduras elásticas



Facilidad de manejo

- El diseño mejorado facilita la ligadura.
- Alta resistencia a la degradación.

Confort del paciente

- Alta elasticidad, libres de látex.
- Disponibles en 12 colores.

		Surtidos			
Natural				1008 unidades	ML96500
Spring					ML96501
Clear		Perla	Transparente	1008 unidades	ML96502
		Reposiciones			
Silver		Plata		1008 unidades	ML96503
Clear		Transparente			ML96504



Cadenetas

Facilidad de manejo

- Excelente capacidad de recuperación.
- Disponibles en formato cerrado, abierto y largo.

Confort del paciente

- Alta elasticidad, libres de látex.
- Colores plata y transparente.

Clear (Transparente)	Cerrada		Rollo de 15 ft (4,57 m)	ML96604
	Abierta			ML96605
	Larga			ML96606
Silver (Plata)	Cerrada			ML96601
	Abierta			ML96602
	Larga			ML96603



Máscara facial multiajustable (Petit)

Facilidad de manejo

- Indicadas para las clases III.
- Diseño ergonómico y fácil de ajustar a la anatomía facial.

Confort del paciente

- Máxima comodidad para el paciente.
- Muy ligera.

1 unidad	
Azul	ML96728
Roja	ML96729
Perla	ML96730





Alicates para alineadores

Los alicates para alineadores invisibles Medicaline son instrumentos fabricados en acero inoxidable específicamente diseñados para resaltar, precisar y perfeccionar la biomecánica de los alineadores invisibles.



Alicate perforador (botones) 6mm ML40793

- Se usan para realizar un corte en el lado lingual del incisivo central con el fin de que los alineadores no presionen la papila dental.
- Además se puede realizar una muesca semicircular en el lado labial del retenedor a nivel de cualquier diente que deba llevar colocado un bracket o botón adhesivo.



Alicate perforador de muescas ML40794

- Con el alicate perforador muesca se pueden realizar ángulos de diferentes profundidades para formar ganchos de tracción.
- La dirección del gancho se puede ajustar libremente para que los elásticos encajen.
- El gancho de tracción en forma de lágrima se puede utilizar para tracción tipo 2, tipo 3, triangular y antihoraria.
- También se pueden crear ganchos para realizar tracción de dientes elongados.



Alicate conformador vertical ML40796

- Con el alicate de pliegue vertical se potencia la torsión de las raíces de los dientes individuales, realizando huecos en el borde labial o lingual de cualquier diente.
- También se puede formar una depresión en la muesca o en el lado gingival de los ataches para aumentar la retención del retenedor.



Alicate conformador horizontal ML40795

- Los alicates de pliegue horizontal se usan para girar los dientes en el ángulo de la línea media mesial y distal para mejorar el control de los dientes giroversionados.



Alicate punto de presión ML40797

- Diseñado para crear puntos de presión en el alineador.
- Con este alicate podremos terminar de rotar incisivos e incluso caninos.





Junior
MEDICALINE





Portacepillo

ML97512

- Caja de 12 unidades.
- Caja expositora.



Guardadientes

ML97511

- Caja de 12 unidades.
- Caja expositora.



Colgante para dientes de leche

ML97500

- 5 Unidades.







www.medicaline.es



info@medicaline.es · 964 25 25 52

Pol. Ind. Ciudad del Transporte · C/ Luxemburgo, 75
12006 · Castellón · España

Solicite los productos Medicaline a su depósito dental.

MLCATGEN_C2602161200_ES